

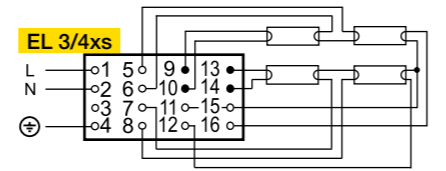
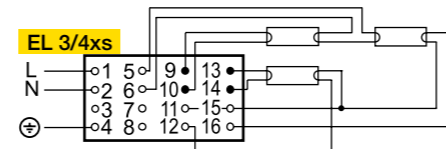
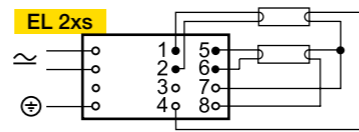
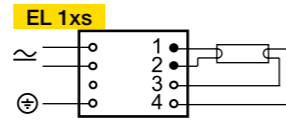
Technické specifikace



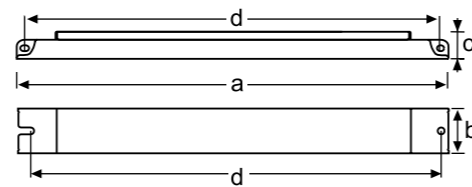
- Maximální teplota v bodě tc..... 75°C*
 - Rozsah teploty okolí..... -20 - +50°C
 - Maximální relativní vlhkost....bez kondenzace
 - Počet startů na zářivku.....více než 50 000
 - Provozní napětí AC/DC.....190-264V*
 - Napětí baterie.....176-280V DC*
 - Doba trvání přepětí.....320V AC, 1 hod
 - Účinnost, typicky.....0,98
 - Svodový proud..... Méně než 0,4 mA
 - Životnost (90% přežití).....50 000 h při tc max.
- Všeobecné a bezpečnostní požadavky...EN 61347-2-3
-Konec životnosti podle17,2
 - Dodatečné bezpečnostní požadavky pro dodávané AC/DC předřadníky podle.....EN 61347-2-3 Příloha J
 - Požadavky na materiál a výkon.....EN 60929
 - Vysokofrekvenční rušení podle.....EN 55015
 - Standardodolnostipodle.....EN61547
 - Použití centrální baterie podle.....VDE 0108

*Nejnovější a specifičtější technické údaje jsou k dispozici v katalogu produktů na naší webové stránce website.

Typ zářivky	W	Počet zářivek	Předřadník	Váha (g)	Výkon obvodu (W)	Síťový proud (A)	Pracovní frekvence (kHz)	Výkon zářivky (W)	Možnost s-u
T8	18	1	EL 1x18s	190	18	0.09-0.08	68	16	
		2	EL 2x18s	230	34.5	0.16-0.15	67	16	
		3	EL 3/4x18s	250	52	0.25-0.23	63	16	X
		4	EL 3/4x18s	250	69	0.33-0.30	63	16	X
T8	36	1	EL 1x36/40/18s	190	35	0.16-0.15	61	32	X
		2	EL 2x36/40s	245	69	0.32-0.29	67	32	X
		1	EL 1x58s	200	54	0.23-0.26	49	50	X
		2	EL 2x58s	260	106.5	0.50-0.45	48	50	X
T8	70	1	EL 1x70s	200	64.5	0.30-0.28	46	60	
		2	EL 2x70s	260	128	0.59-0.54	48	60	
TC-L	18	1	EL 1x36/40/18s	190	18	0.09-0.08	61	16	
		2	EL 2x24s	230	49	0.24-0.21	67	22.5	
	36	1	EL 1x39/36s	190	35	0.16-0.15	59	32	
		2	EL 2x39/36s	245	69	0.32-0.29	62	32	
	40	1	EL 1x36/40/18s	190	45	0.20-0.18	61	40	X
		2	EL 2x36/40s	245	87	0.40-0.36	67	40	X
55	1	EL 1x55s	200	59.5	0.28-0.25	57	55		
	2	EL 2x55s	260	113.5	0.55-0.50	56	54		
T5	14	1	EL 1x14-35s	175	15.5	0.08-0.07	66	13.7	X
		2	EL 2x14-35s	250	31	0.15-0.13	63	13.7	X
		3	EL 3/4x14s	250	46	0.22-0.19	62	13.7	X
		4	EL 3/4x14s	250	62	0.29-0.26	62	13.7	X
	21	1	EL 1x14-35s	190	23	0.12-0.10	66	20.7	X
		2	EL 2x14-35s	250	45	0.20-0.18	63	20.7	X
	24	1	EL 1x24s	175	25	0.12-0.11	68	22.5	
		2	EL 2x24s	230	49	0.24-0.21	67	22.5	
	28	1	EL 1x14-35s	175	30	0.15-0.12	66	27.8	X
		2	EL 2x14-35s	250	60	0.27-0.25	63	27.8	X
	35	1	EL 1x14-35s	175	38	0.19-0.16	66	34.7	X
		2	EL 2x14-35s	250	75	0.34-0.31	63	34.7	X
39	1	EL 1x39/36s	190	42	0.19-0.18	59	38		
	2	EL 2x39/36s	245	81	0.36-0.32	62	38		
49	1	EL 1x49s	190	52.5	0.25-0.23	57	49.3	X	
	2	EL 2x49s	260	104	0.50-0.46	47	49.3	X	
54	1	EL 1x54s	200	58	0.23-0.26	49	53.8		
	2	EL 2x54s	260	114.5	0.50-0.45	48	53.8		
80	1	EL 1x80s	200	85	0.40-0.36	54	80		

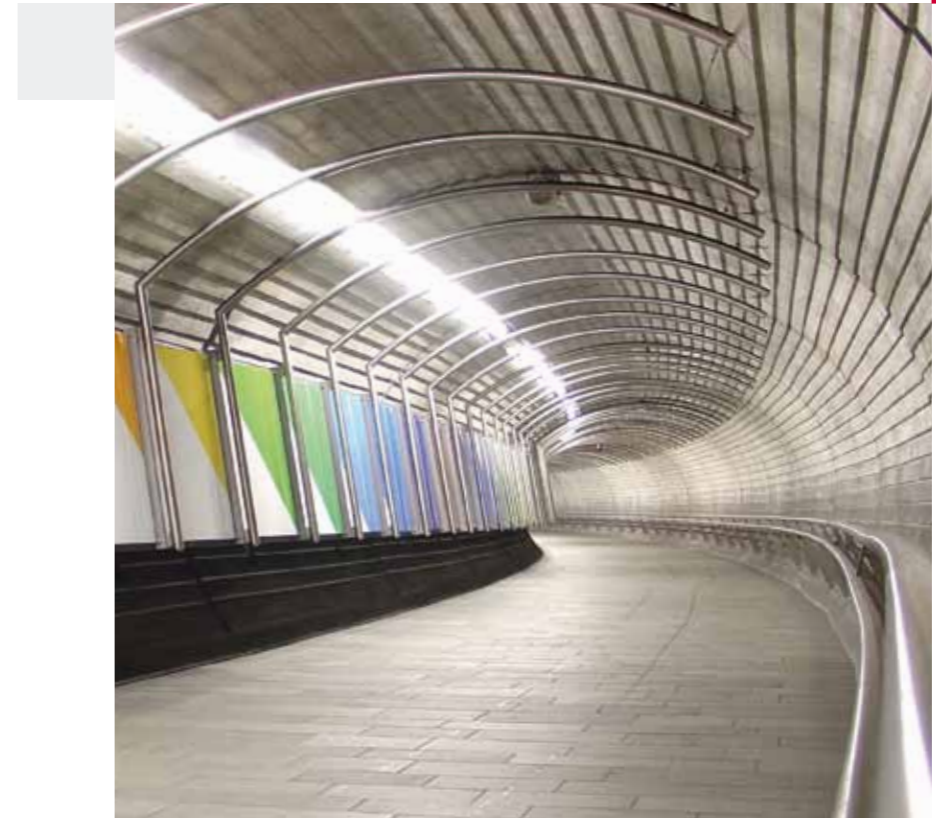


Rozměry	EL 1x..s	EL 2x..s & EL3/4..s**
a(mm)	280	360
b(mm)	30	30
c(mm)	21	21
d(mm)	270	350



** EL3/4...s-u kratší varianta

Díky našemu nepřetržitému programu vývoje výrobků mohou být údaje změněny bez předchozího upozornění.



EL-s Variabilní elektronické předřadníky



- FI +358 9 56 541
- UK +44 1322 222211
- SE +46 8 5452 3970
- IT +39 02 55 30 10 33
- DE +49 6074 92 090
- FR +33 1 3418 1281
- HU +36 1 2393 136
- RU +7 (495) 540 9563 (218)

Spojte se s vaším místním zástupcem Helvar nebo nás navštivte online na www.helvar.com

Ref. O 07 097 C Czech

EL-s pro zářivky T5, TC-L a T8

Společnost Helvar je průkopníkem v konstrukci tenkých předřadníků. Řada EL-s pro zářivky T5, TC-L a T8 vždy drží krok s trhem, díky splňování nejnáročnějších požadavků na svítidla.

Nízká provozní teplota

I při abnormálních provozních podmínkách je zachována nízká teplota předřadníků. To zajišťuje dlouhou životnost předřadníků, i když jsou instalovány v horkém prostředí, například ve vodotěsném pouzdře.

Mimořádně nízké systémové ztráty

Díky nízkým teplotám předřadníků a nízkým ztrátám systému všechny předřadníky snadno splňují klasifikaci CELMA EEI A2, což je klasifikace nejvyšší energetické účinnosti pro přepínatelné předřadníky.

Široký rozsah provozní teploty

Každý předřadník EL-s je vyroben tak, aby pracoval v drsných podmínkách od -20 °C do +50 °C. To je předurčuje pro použití v chladných místnostech, na parkovištích, skladech a podobně.



Použití pro více zářivek

S novou řadou EL-s lze dosáhnout dalších logistických výhod. Například pro ovládnutí celé řady zářivek HE T5, 14 W, 21 W, 28 W nebo 35 W, je třeba pouze jeden předřadník.

Nejlépejší účinnosti svítidla bude vždy dosaženo při použití zářivky HE T5.

Helvar nabízí také jiné kombinace více zářivek:

- 36 W T8, 40 W a 18 W TC-L.
- 24 W T5 a TC-L
- 39 W T5 a 36 W TC-L

Lepší funkčnost

OCC - Optimální řízení zářivky je řídicí metodou řady EL-s, která zajišťuje, že elektrické parametry použité pro předřadníky jsou vždy ty nejlepší možné, přičemž minimalizuje ztráty v systému a maximálně prodlužuje životnost zářivky.

Hlavní výhody:

- Nízké ztráty
- Chladič
- Použití pro více výbojek
- Malý rozměr a nízká hmotnost
- OCC™ - Optimální řízení katody zářivky



Tenká konstrukce svítidla

Optimální rozměry řady předřadníků EL-s umožňují extrémně nízký profil konstrukce svítidel. Omezený prostor ve svítidlech je možné velmi efektivně využít díky tenké konstrukci a postranní montáži, které jsou standardem dodávek EL-s.

Náhradní svorkovnice

Předřadníky EL-s jsou opatřeny rychloupínacími svorkami Helvar. Pro zvýšení produktivity nabízí nyní Helvar rovněž variantu EL-s u opatřenou univerzálními svorkami, které umožňují propojení při vertikální i horizontální orientaci.

Použití pro nouzové situace

Kvůli širokému rozsahu DC napětí je celá řada předřadníků vhodná pro nouzové použití s centrálními bateriemi. Předřadník může být použit také s vlastními bateriemi.

Nejvyšší stupeň ochrany a bezpečnosti

Prvotřídní technologie použitá v procesu výroby předřadníků řady EL-s zajišťuje nejnižší úroveň elektromagnetického rušení. Provoz v ochranné třídě II* je možný dokonce i bez připojení ochranného uzemnění. Předřadníky jsou rovněž chráněny před nesprávným vložením zářivky, takže nehrozí ohrožení bezpečnosti uživatele v těchto situacích. Předřadník tomuto umí odolat bez poškození.



- Energetická účinnost
- Optimální světelný výkon
- Delší životnost zářivky